



こざくら第二幼稚園

幼稚園見学について

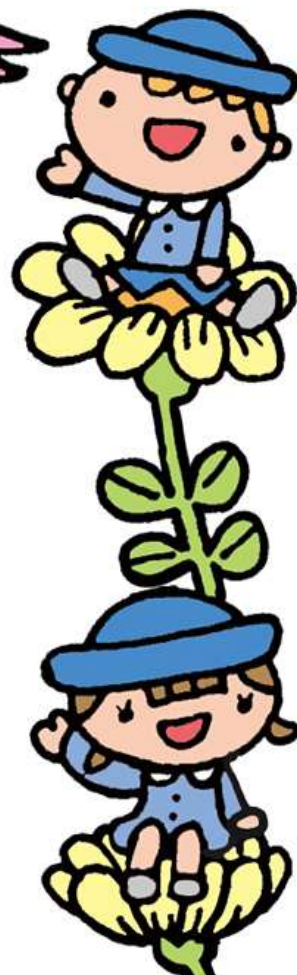
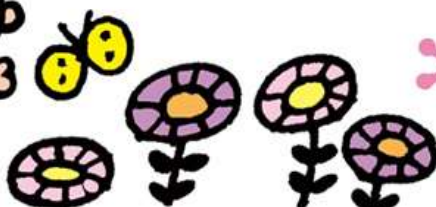
予約制

保育内容や募集内容、費用等について具体的にご説明をします。
見ただけでは分からないことも沢山あると思いますので、
この機会に是非お越しください♪

◎日程はこちらでご提案させていただきますが、ご都合が
つかない場合は、ご相談ください。

◎質問にしっかりお応えできるよう、各日5組まで
とします。お友達とご一緒の見学を希望される方は、
ご相談ください。

◎入園がまだ先の、小さなお子様でも見学出来ます。
子どもが生まれる前にゆっくり見学したいという、
妊娠中の方でも、興味があれば是非ご参加ください。



《持ち物》 お子様の上履きになるもの（普段履いている靴の底を拭いて、お使いいただけます。）
※大人用スリッパのご用意はあります。

《時 間》 10時から40分程度
（終了後も遊んだり、自由に園内を見学していただけます。）

《その他》 ・令和8年度入園希望者の願書配布は、10月15日（水）を予定しています。
対象の方は、令和7年10月14日（火）までに見学にいらしてください。
・一般枠の願書は、事前見学をしていただいた方のみ配布します。

（お申込み・問い合わせ先）電話 043-278-2578 (担当)きりう